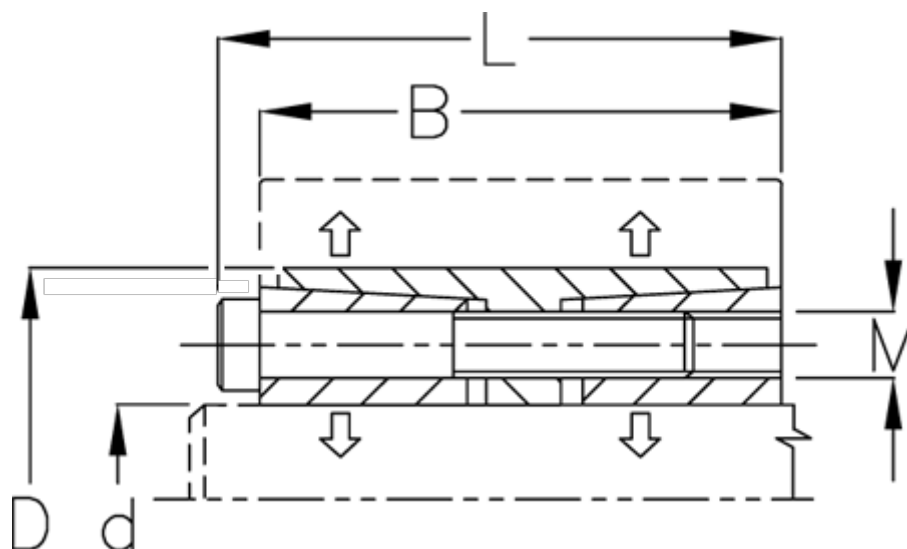


Varenummer: 439500150

Beskrivelse: Rota-fix spændelement F150x200  
Stål

Note: Lang byggeform, lavt fladetryk. Overfører meget høje momenter. Selvcentrerende.

## Mål



B mm	= 114
d H8 mm	= 150
D mm	= 200
F kN aksialkraft	= 900.0
L mm	= 128
M mm	= M14
Overfladeruhed	= R? ? 3.2 $\mu$ m
P N/mm <sup>2</sup> fladetryk på aksel/nav	= 120

T Nm drejningsmoment	= 70000
Tolerance	= Aksel h8, Nav H8
Ts Nm boltetilspændingsmoment	= 230.0